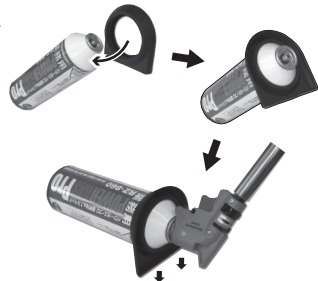


- ・本製品は、右の写真のようにボンベに取り付け、パワートーチを横にして置くこともできます。
- ・その際、パワートーチを点火してご使用にならないください。
- ・必ず手に持って点火し使用した後、一旦消火して置く方法としてお使いください。

### 使用上の注意

- ・取り付けの際は指を挟まないように注意し、本製品とボンベの間に隙間がなくしっかり取り付けられていることを確認してください。
- ・本製品を右の写真のように取り付け、そのままパワートーチをタテ方向に置く場合は転倒しやすくなりますので十分注意してください。



横にして置く際は、真っ直ぐな面を必ず下側にしてください。

**Shin Fuji Burner**

パワートーチ(ねじ込み式)専用  
スタビライザー  
RZ-405 (安定台)

ねじ込み式  
適合ボンベ

転倒防止

パワートーチが安定して置ける

注意 本製品を取り付けてパワートーチを置いてそのまま点火して使用してはなりません。必ず手に持って行ってください。

・パワートーチを点火させ使用する際は、必ず手に持って行ってください。

・カセットガス式ボンベには使用できません。

抗腐仕様

### Shin Fuji Burner

### パワートーチ専用 スタビライザー RZ-405



### 使用上の注意

### 注意

真っ直ぐな面が、必ず火口の側になるように取り付けてください。

- ・本製品は新富士バーナー製パワートーチ(ねじ込み式)を一旦消火して置く場合の「転倒防止」のための製品です。それ以外の用途には使用しないでください。
- ・パワートーチを点火させ使用する際は、必ず手に持って行ってください。
- ・本製品を取り付けてパワートーチを置いたまま点火して使用しないでください。
- ・本製品は「転倒防止」のための製品です。置く場所、状況により転倒する場合がありますので十分注意してください。
- ・タテ型パワートーチ RZ-830,RZ-831は右の写真のように横にして置かないでください。ガス残量が少なくなった際に、火口が設置面に触れ、やけどや火災をおこすおそれがあります。
- ・本製品は新富士バーナー製パワートーチ専用です。それ以外には使用しないでください。カセットガス式ボンベには使用できません。
- ・取り付けの際は指を挟まないように注意し、本製品とボンベの間に隙間がなくしっかり取り付けられていることを確認してください。
- ・熱により変形、破損する場合がありますので注意してください。



PL保険加入済/製造発売元

新富士バーナー株式会社

〒441-0314

愛知県豊川市御津町御幸浜1号地1-3

TEL0533-75-5000(代) FAX0533-75-5033

http://www.shin Fuji.co.jp/ E-mail:info@shin Fuji.co.jp

品質表示  
サイズ/95X95  
X16mm  
重量/18g  
材質/樹脂



日本製